

平成 1 9 年分

# 民間給与実態統計調査

- 調査結果報告 -

平成 20 年 9 月

国税庁 長官官房 企画課

## 目 次

民間給与実態統計調査の概要	1
解 説	
民間給与実態統計調査結果の概要	5
民間給与の動向	6
1 給与所得者数	6
2 給与総額及び税額	8
1年を通じて勤務した給与所得者	10
1 平均給与	10
2 給与階級別分布	18
3 税 額	22
(1) 納税者数及び税額	22
(2) 給与階級別の税額	23
4 年末調整を行った者	24
(1) 年末調整を行った者数及び扶養人員等	24
(2) 配偶者特別控除	25
(3) 保険料控除	25

## 民間給与実態統計調査の概要

### 1 沿 革

民間給与実態統計調査は、昭和 24 年分から始まり、以後毎年実施しており今回が第 59 回目に当たる。

なお、昭和 29 年分の調査から、統計法第 2 条に基づく指定統計（第 77 号）となっている。

### 2 目 的

この調査は、民間企業における年間の給与の実態を、給与階級別、事業所規模別、企業規模別等に明らかにし、併せて、租税収入の見積り、租税負担の検討及び税務行政運営等の基本資料とすることを目的としている。

### 3 特 色

この調査の特色は、次のとおりである。

- (1) 従事員 1 人の事業所から従事員 5,000 人以上の事業所まで広く調査していること。
- (2) 給与階級別、性別、年齢階層別及び勤続年数別による給与所得者の分布が分かること。
- (3) 企業規模別（事業所の属する企業の組織及び資本金階級別）に給与の実態が分かること。

### 4 調査の対象

この調査は、平成 19 年 12 月 31 日現在の給与所得者（所得税の納税の有無を問わない。）を対象としている。ただし、次に掲げる者は調査対象から除外した。

- (1) 労働した日又は時間によって給与の金額が算定され、かつ、労働した日にその都度給与の支給を受ける者
- (2) 国家公務員、地方公務員、公庫職員等
- (3) 全従事員について源泉所得税の納税がない事業所の従事員

### 5 調査の方法

この調査は、標本として抽出された源泉徴収義務者（以下「標本事業所」という。）及び給与所得者（以下「標本給与所得者」という。）について行った。

標本の抽出は、標本事業所の抽出及び標本給与所得者の抽出の 2 段階からなっている。

#### (1) 第 1 段抽出

事業所を、事業所の従事員数等によって層別し、それぞれの抽出率で標本事業所を抽出した。

なお、第 1 段抽出は、国税庁長官官房企画課で行い、抽出された標本事業所には、国税局総務部企画課（沖縄国税事務所にあつては総務課。以下同じ。）から調査票を送付した。

(2) 第2段抽出

標本事業所の給与台帳を基にして、一定の抽出率により標本給与所得者を抽出した。ただし、標本事業所において年間給与額が2,000万円を超える者は、全数を抽出した。なお、第2段抽出は、標本事業所が行った。

(参考) 事業所の従事員数等による層別、抽出率は、次のとおりである。

区分 階層	事業所の従事員数等の区分	全体としての事業所の抽出率	事業所における給与所得者の抽出率	全体としての給与所得者の抽出率 ×	標本事業所数	標本給与所得者数
第1層	1 ~ 9人	1 / 400	1 / 1	1 / 400	4,355	15,483
第2層	10 ~ 29人	1 / 200	1 / 2	1 / 400	1,951	17,057
第3層	30 ~ 99人	1 / 60	1 / 5	1 / 300	2,332	26,183
第4層	100 ~ 499人	1 / 15	1 / 20	1 / 300	3,178	35,293
第5層	500 ~ 999人	1 / 3	1 / 50	1 / 150	1,699	28,547
第6層	1,000 ~ 4,999人	1 / 1	1 / 100	1 / 100	3,060	89,108
第7層	5,000人以上	1 / 1	1 / 200	1 / 200	431	40,636
第8層	本社	1 / 1	1 / 10	1 / 10	2,976	55,399
計					19,982	307,706

(注) 「本社」とは、従事員500人未満で資本金10億円以上の株式会社の本社をいう。

6 調査票の作成

調査票には、事業所に関する事項を記入する「事業所用の調査票」と給与所得者に関する事項を記入する「給与所得者用の調査票」の2種類があり、いずれも標本事業所が記入を行い、個々の給与所得者は、調査票の記入を行っていない。

標本事業所は、「事業所用の調査票」に、事業所の従事員数、平成19年中に支給した給与総額、源泉徴収した所得税額等を記入し、「給与所得者用の調査票」に、給与所得者の性別、年齢、給与金額、源泉徴収税額、扶養人員、控除した生命保険料の金額等を記入した上、調査票を国税局総務部企画課を經由して国税庁長官官房企画課に提出した。

## 7 用語の説明

事業所規模	平成19年12月31日現在の事業所の従事員数による区分である。
企業規模	平成19年12月31日現在の事業所の属する企業の組織及び資本金による区分である。
1年を通じて勤務した給与所得者	平成19年の1月から12月まで引き続き勤務し、給与の支給を受けた者をいう。
1年未満勤続者	年途中で就職した者のうち、12月31日現在在職している者をいう。
給与所得者	「1年を通じて勤務した給与所得者」と「1年未満勤続者」の両方を合計したものである。
役員	法人の取締役、監査役、理事及び監事等をいう。
給与	平成19年における1年間の支給総額（給料・手当及び賞与の合計額をいい、給与所得控除前の収入金額である。）で、通勤手当等の非課税分は含まない。 なお、役員の賞与には、企業会計上の役員賞与のほか、税法上役員の賞与と認められるものも含まれている。
給与階級	給与収入金額による階級である。
平均給与	給与支給総額を給与所得者数で除したものである。
税額	給与所得者に支給される給与について、源泉徴収された所得税額である。
平均年齢	給与所得者の平成19年12月31日現在における年齢（1年未満の端数は切捨て）の総計を給与所得者数で除したものである。
平均勤続年数	給与所得者の平成19年12月31日現在における勤続年数（1年未満の端数は切捨て）の総計を給与所得者数で除したものである。
その他の法人	株式会社を除く次の法人をいう。 有限会社、合名会社、合資会社、合同会社、協業組合、企業組合、相互会社、医療法人、特定非営利活動法人、人格のない社団等、協同組合等、公益法人等、公共法人及び外国法人。 なお、公益法人等及び公共法人のうち、職員の身分が公務員に準じている公庫、事業団、公社、特定独立行政法人は調査対象外としている。
扶養人員	所得税法の規定により配偶者控除、扶養控除の対象となった配偶者及び扶養親族の合計人員である。
納税者	給与所得者のうち、源泉徴収された所得税額がある者をいう。
乙欄適用者	1人の給与所得者が2か所以上の支払先から給与の支払を受けている場合に、主たる給与以外の給与分に関し独立した給与所得者とみなして乙欄適用者という。
年末調整を行わなかった者	乙欄適用者、前職の給与が不明である者及び年間給与額が2,000万円を超える者など、年末調整を行わなかった者をいう。

## 8 業種の分類

この調査の業種は、「日本標準産業分類（平成 14 年 3 月改定）」（総務省）に基づき、次のとおり 14 種類に分類している。

建設業	建設業
繊維工業	繊維工業、衣服・その他の繊維製品製造業
化学工業	パルプ・紙・紙加工品製造業、化学工業、ゴム製品製造業、窯業・土石製品製造業、石油製品・石炭製品製造業
金属機械工業	鉄鋼業、非鉄金属製造業、金属製品製造業、一般機械器具製造業、電気機械器具製造業、情報通信機械器具製造業、電子部品・デバイス製造業、輸送用機械器具製造業、精密機械器具製造業
その他の製造業	食料品製造業、飲料・たばこ・飼料製造業、木材・木製品製造業、家具・装備品製造業、印刷・同関連業、プラスチック製品製造業、なめし革・同製品・毛皮製造業、その他の製造業
卸売・小売業	卸売・小売業
飲食店，宿泊業	飲食店，宿泊業
金融・保険業	金融・保険業
不動産業	不動産業
運輸・エネルギー事業	電気・ガス・熱供給・水道業、運輸業
情報通信業	情報通信業
医療，福祉	医療，福祉
その他のサービス業	教育，学習支援業、複合サービス事業、サービス業、分類不能の産業
農林水産・鉱業	農業、林業、漁業、鉱業

## 9 統計表利用上の注意

この調査は、標本調査のため、標本事業所及び標本給与所得者から得た標本値に、それぞれの標本抽出率の逆数を乗じて全体の給与所得者数、給与額及び源泉徴収税額を推計しているため、他の税務統計の関連数値とは一致しない。

## 民間給与実態統計調査結果の概要

平成 19 年分の調査結果からみた主要な点は、次のとおりである。

- 1 平成 19 年 12 月 31 日現在の給与所得者数は、5,377 万人（対前年比 0.7%増、37 万人の増加）となっている。また、平成 19 年中に民間企業が支払った給与の総額は 201 兆 2,722 億円（同 0.6%増、1 兆 2,376 億円の増加）で、源泉徴収された所得税額は 8 兆 9,965 億円（同 9.4%減、9,356 億円の減少）となっている。

なお、給与総額に占める税額の割合は 4.47%となっている。

- 2 1 年を通じて勤務した給与所得者については、次のとおりとなっている。

給与所得者数は、4,543 万人（対前年比 1.3%増、58 万人の増加）で、その平均給与は 437 万円（同 0.5%増、23 千円の増加）となっている。

これを男女別にみると、給与所得者数は男性 2,782 万人（同 1.3%増、37 万人の増加）女性 1,761 万人（同 1.2%増、21 万人の増加）で、その平均給与は男性 542 万円（同 0.7%増、35 千円の増加）女性 271 万円（同 0.1%増、2 千円の増加）となっている。

給与所得者の給与階級別分布をみると、男性では年間給与額 300 万円超 400 万円以下の者が 485 万人（構成比 17.4%）女性では 100 万円超 200 万円以下の者が 476 万人（構成比 27.1%）と最も多くなっている。

給与所得者のうち、3,881 万人が源泉徴収により所得税を納税しており、その割合は 85.4%となっている。また、その税額は 8 兆 7,575 億円（対前年比 11.5%減、1 兆 1,350 億円の減少）となっている。

給与所得者のうち、年末調整を行った者は 4,139 万人となっている。このうち、配偶者控除又は扶養控除の適用を受けた者は 1,697 万人で、扶養人員のある者 1 人当たりの平均扶養人員は 2.09 人となっている。

## 民間給与の動向

### 1 給与所得者数

平成 19 年 12 月 31 日現在の民間企業の源泉徴収義務者数は 379 万件で、前年より 0.6 万件（0.2%）増加している。

また、給与所得者数は 5,377 万人で、前年より 37 万人（0.7%）増加している（第 1 表参照）。

（第 1 表） 源泉徴収義務者数及び給与所得者数

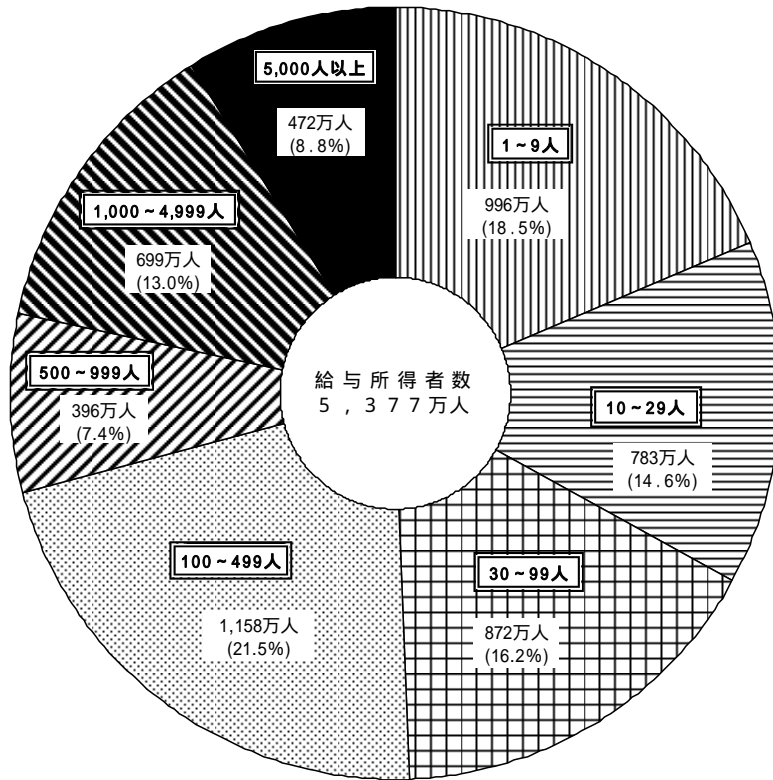
区 分	源泉徴収義務者数		給与所得者数	
		伸び率		伸び率
	千件	%	千人	%
平成9年分	3,905	0.3	52,407	0.7
10	3,908	0.1	52,579	0.3
11	3,890	0.5	52,525	0.1
12	3,810	2.1	52,504	0.0
13	3,815	0.1	53,056	1.1
14	3,804	0.3	52,565	0.9
15	3,783	0.5	52,522	0.1
16	3,775	0.2	52,708	0.4
17	3,783	0.2	53,043	0.6
18	3,780	0.1	53,396	0.7
19	3,786	0.2	53,768	0.7

給与所得者の構成割合を事業所規模別にみると、従業員が 100～499 人の事業所が 21.5%で最も多く、また、給与所得者の 49.3%が 100 人未満の事業所に属していることになる（第 2 図参照）。

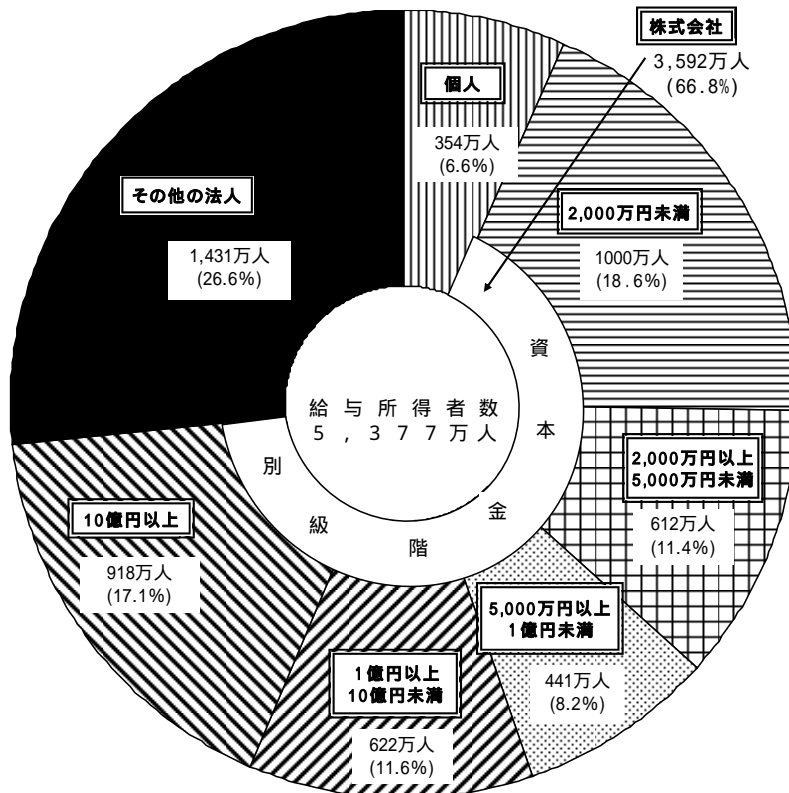
同様に、給与所得者の構成割合を企業規模別にみると、個人企業に属する給与所得者は 6.6%、株式会社に属する給与所得者は 66.8%、その他の法人に属する給与所得者は 26.6%をそれぞれ占めている（第 3 図参照）。



(第2図) 事業所規模別給与所得者数の構成割合



(第3図) 企業規模別給与所得者数の構成割合



## 2 給与総額及び税額

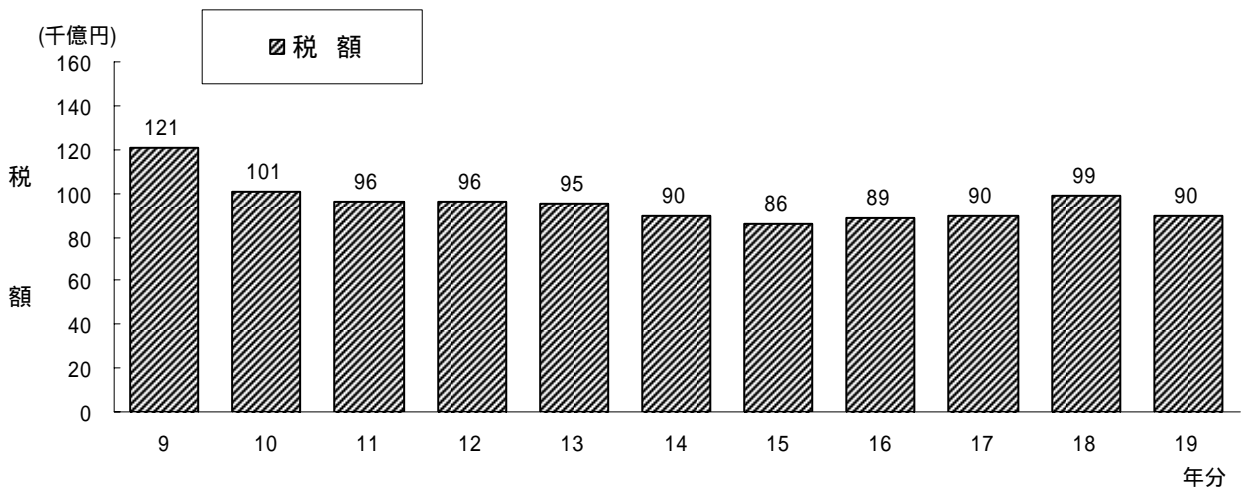
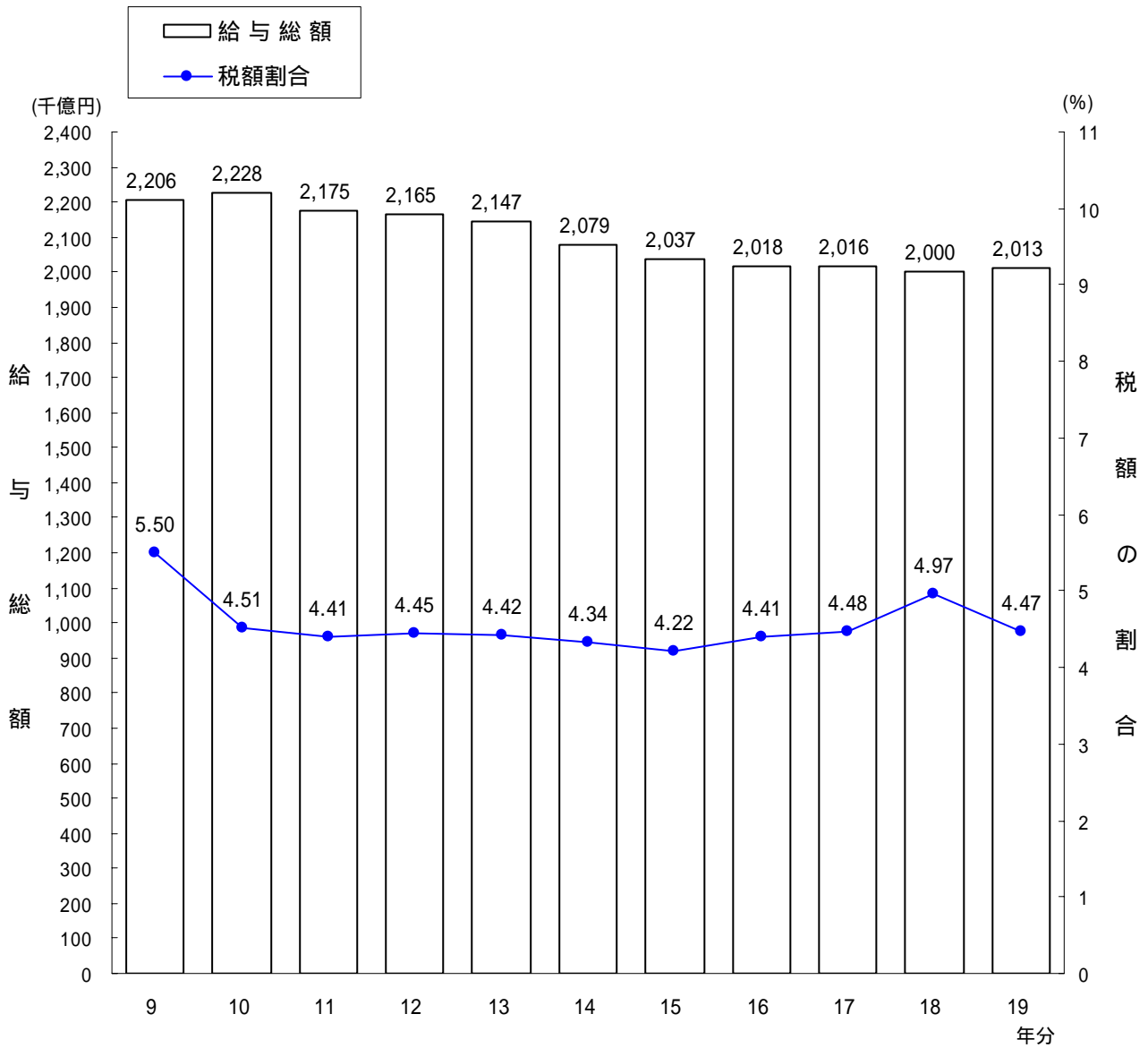
平成 19 年中に民間企業が支払った給与の総額は 201 兆 2,722 億円で、前年より 1 兆 2,376 億円(0.6%)増加している。

また、源泉徴収された所得税額は 8 兆 9,965 億円で、前年より 9,356 億円( 9.4%)減少しており、給与総額に占める税額の割合は 4.47%となっている(第 4 表及び第 5 図参照)。

(第 4 表) 給与総額及び税額

区 分	給 与 総 額		税 額		税 額 割 合 (b) / (a)
	(a)	伸び率	(b)	伸び率	
	億円	%	億円	%	%
平成9年分	2,206,165	2.1	121,401	13.2	5.50
10	2,228,375	1.0	100,501	17.2	4.51
11	2,174,867	2.4	95,923	4.6	4.41
12	2,164,558	0.5	96,400	0.5	4.45
13	2,147,215	0.8	94,898	1.6	4.42
14	2,079,134	3.2	90,177	5.0	4.34
15	2,036,827	2.0	85,919	4.7	4.22
16	2,017,742	0.9	88,979	3.6	4.41
17	2,015,802	0.1	90,364	1.6	4.48
18	2,000,346	0.8	99,321	9.9	4.97
19	2,012,722	0.6	89,965	9.4	4.47

(第5図) 給与総額及び税額の推移



## 1年を通じて勤務した給与所得者

### 1 平均給与

給与所得者のうち、1年を通じて勤務した給与所得者数は4,543万人であり、前年に比べ1.3%増加している。

これを男女別にみると、男性2,782万人、女性1,761万人で、前年に比べ、男性は1.3%、女性は1.2%の増加となっている。

1年を通じて勤務した給与所得者に支払われた給与の総額は198兆5,896億円であり、前年に比べ1.8%増加している。

これを男女別にみると、男性150兆8,401億円、女性47兆7,494億円で、前年に比べ、男性は2.0%、女性は1.3%の増加となっている。

1年を通じて勤務した給与所得者の1人当たりの平均給与は437万円であり、前年に比べて0.5%増加している。

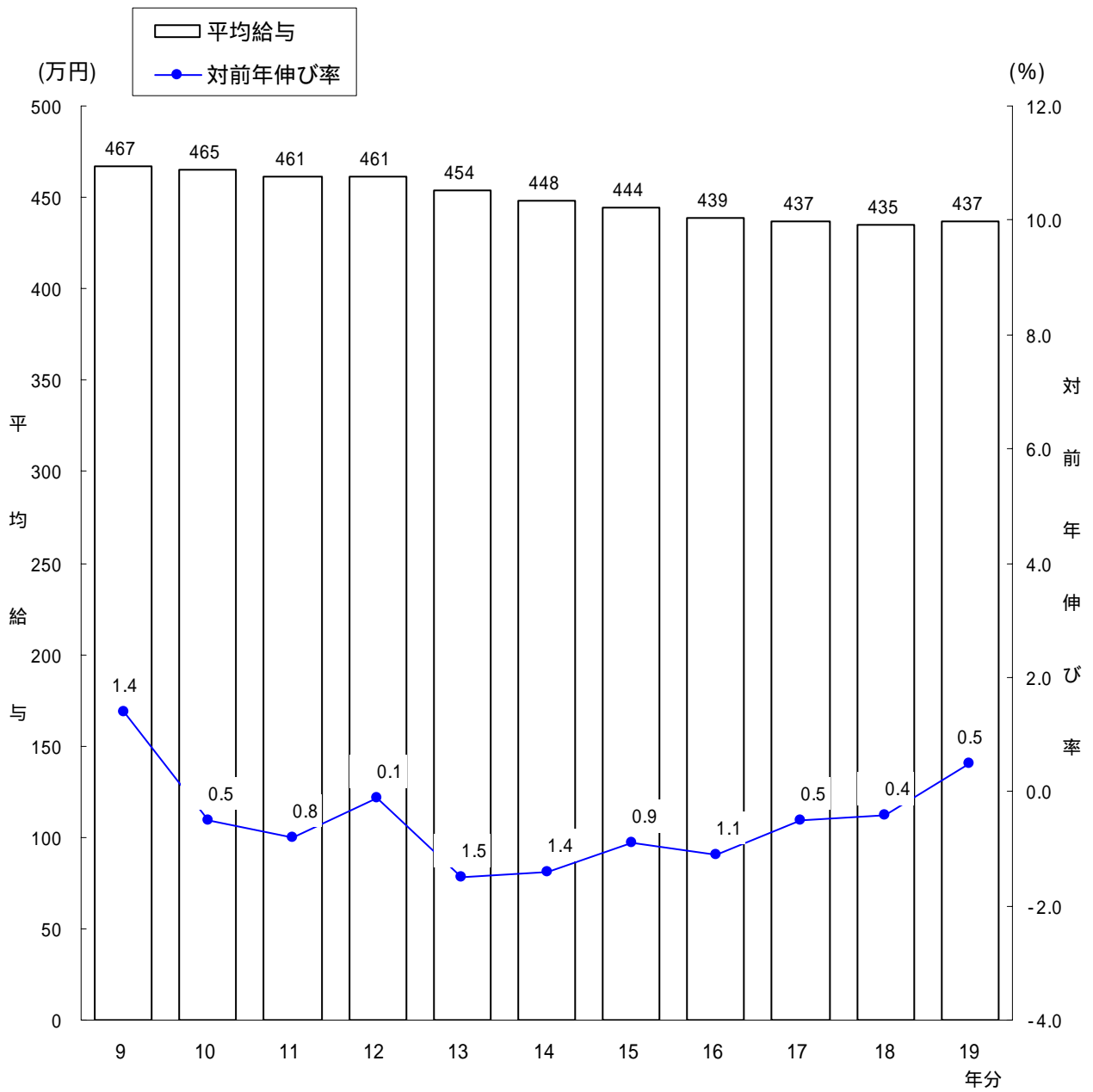
これを男女別にみると、男性542万円、女性271万円で、前年に比べて、男性は0.7%、女性は0.1%の増加となっている。

1年を通じて勤務した給与所得者の平均年齢は44.1歳（男性44.2歳、女性43.9歳）となっており、また、平均勤続年数は11.6年（男性13.1年、女性9.3年）となっている（第6表及び第7図参照）。

（第6表）給与総額及び平均給与

区 分	給与所得者数		給 与 総 額		平 均 給 与		平均 年 齢	平均 勤続年数	
	千人	伸 び 率 %	億 円	伸 び 率 %	千 円	伸 び 率 %			
平成9年分	45,263	0.8	2,115,080	2.2	4,673	1.4	42.6	11.8	
10	45,446	0.4	2,112,088	0.1	4,648	0.5	42.6	11.9	
11	44,984	1.0	2,075,188	1.7	4,613	0.8	42.8	12.0	
12	44,939	0.1	2,071,594	0.2	4,610	0.1	42.9	12.0	
13	45,097	0.4	2,047,402	1.2	4,540	1.5	43.0	11.9	
14	44,724	0.8	2,002,590	2.2	4,478	1.4	43.3	12.0	
15	44,661	0.1	1,982,639	1.0	4,439	0.9	43.5	12.0	
16	44,530	0.3	1,954,110	1.4	4,388	1.1	43.5	11.7	
17	44,936	0.9	1,962,779	0.4	4,368	0.5	43.8	11.8	
18	男	27,452	1.0	1,478,802	1.0	5,387	0.1	44.3	13.0
	女	17,393	1.1	471,351	0.5	2,710	0.7	44.0	9.4
	計	44,845	0.2	1,950,153	0.6	4,349	0.4	44.2	11.6
19	男	27,819	1.3	1,508,401	2.0	5,422	0.7	44.2	13.1
	女	17,606	1.2	477,494	1.3	2,712	0.1	43.9	9.3
	計	45,425	1.3	1,985,896	1.8	4,372	0.5	44.1	11.6

(第7図) 平均給与及び対前年伸び率の推移



〔平均給与の内訳〕

平均給与 437 万円（男性 542 万円、女性 271 万円）の内訳をみると、平均給料・手当は 369 万円（男性 453 万円、女性 234 万円）で、平均賞与は 69 万円（男性 89 万円、女性 37 万円）となっている。

また、平均給料・手当に対する平均賞与の割合（賞与割合）は 18.6%（男性 19.6%、女性 15.7%）となっている（第 8 表参照）。

（第 8 表）平均給料・手当及び平均賞与

区 分	平均給料・手当		平均 賞 与		平均 給 与		賞 与 割 合 (b) / (a)	
	金 額 (a)	伸 び 率	金 額 (b)	伸 び 率	金 額 (a) + (b)	伸 び 率		
	千円	%	千円	%	千円	%	%	
平成9年分	3,767	1.5	906	1.1	4,673	1.4	24.1	
10	3,766	0.0	881	2.8	4,648	0.5	23.4	
11	3,798	0.8	816	7.4	4,613	0.8	21.5	
12	3,803	0.1	807	1.1	4,610	0.1	21.2	
13	3,765	1.0	775	4.0	4,540	1.5	20.6	
14	3,752	0.3	725	6.5	4,478	1.4	19.3	
15	3,738	0.4	701	3.3	4,439	0.9	18.8	
16	3,701	1.0	687	2.0	4,388	1.1	18.6	
17	3,694	0.2	674	1.9	4,368	0.5	18.2	
18 {	男	4,520	0.1	867	0.8	5,387	0.1	19.2
	女	2,345	0.4	365	2.4	2,710	0.7	15.6
	計	3,676	0.5	672	0.3	4,349	0.4	18.3
19 {	男	4,534	0.3	889	2.5	5,422	0.7	19.6
	女	2,344	0.0	369	1.1	2,712	0.1	15.7
	計	3,685	0.2	687	2.2	4,372	0.5	18.6

〔事業所規模別の平均給与〕

平均給与を事業所規模別にみると、従事員10人未満の事業所においては343万円(男性428万円、女性242万円)となっているのに対し、従事員5,000人以上の事業所においては560万円(男性739万円、女性260万円)となっている(第9表参照)。

(第9表) 事業所規模別の平均給与

区 分		平均 給料・ 手当 (a)	平均 賞 与 (b)	平均 給 与 千円	賞 与 割 合 (b)/(a) %	5,000人以上の事業所を 100とした場合の指数		参 考	
						平均給料 ・手当	平 均 賞 与	平 均 年 齢	平均勤 続年数
(事業所規模)		千円	千円	千円	%			歳	年
1 ~ 9人	男	4,058	225	4,283	5.5	73	12	48.9	14.5
	女	2,236	184	2,420	8.2	103	43	50.1	14.5
	計	3,224	206	3,430	6.4	75	16	49.5	14.5
10 ~ 29人	男	4,474	450	4,924	10.1	81	24	46.0	12.2
	女	2,466	307	2,772	12.4	113	72	44.5	9.5
	計	3,729	397	4,126	10.6	87	30	45.4	11.2
30 ~ 99人	男	4,260	665	4,925	15.6	77	36	44.1	10.8
	女	2,293	347	2,640	15.1	105	82	43.4	7.6
	計	3,507	544	4,050	15.5	82	41	43.8	9.6
100 ~ 499人	男	4,406	989	5,395	22.4	80	53	42.9	12.2
	女	2,418	473	2,891	19.6	111	111	41.8	7.6
	計	3,659	795	4,454	21.7	86	60	42.5	10.5
500 ~ 999人	男	4,674	1,240	5,914	26.5	85	67	42.1	13.4
	女	2,479	530	3,009	21.4	114	125	40.7	7.8
	計	3,873	981	4,854	25.3	91	74	41.6	11.3
1,000 ~ 4,999人	男	5,035	1,532	6,566	30.4	91	82	42.1	14.7
	女	2,360	505	2,866	21.4	108	119	40.6	7.5
	計	4,091	1,170	5,261	28.6	96	88	41.6	12.2
5,000人以上	男	5,528	1,859	7,388	33.6	100	100	40.6	15.7
	女	2,178	425	2,603	19.5	100	100	40.1	7.0
	計	4,276	1,323	5,599	30.9	100	100	40.4	12.4
上 計	男	4,663	1,153	5,816	24.7	84	62	42.7	12.9
	女	2,352	447	2,799	19.0	108	105	41.6	7.5
	計	3,804	890	4,694	23.4	89	67	42.3	10.9
合 計	男	4,534	889	5,422	19.6	82	48	44.2	13.1
	女	2,344	369	2,712	15.7	108	87	43.9	9.3
	計	3,685	687	4,372	18.6	86	52	44.1	11.6

〔企業規模別の平均給与〕

平均給与を企業規模別にみると、資本金 2,000 万円未満の株式会社においては 382 万円(男性 456 万円、女性 251 万円)となっているのに対し、資本金 10 億円以上の株式会社においては 614 万円(男性 733 万円、女性 306 万円)となっている。

なお、個人企業においては 262 万円(男性 331 万円、女性 225 万円)となっている(第 10 表参照)。

(第 10 表) 企業規模別の平均給与

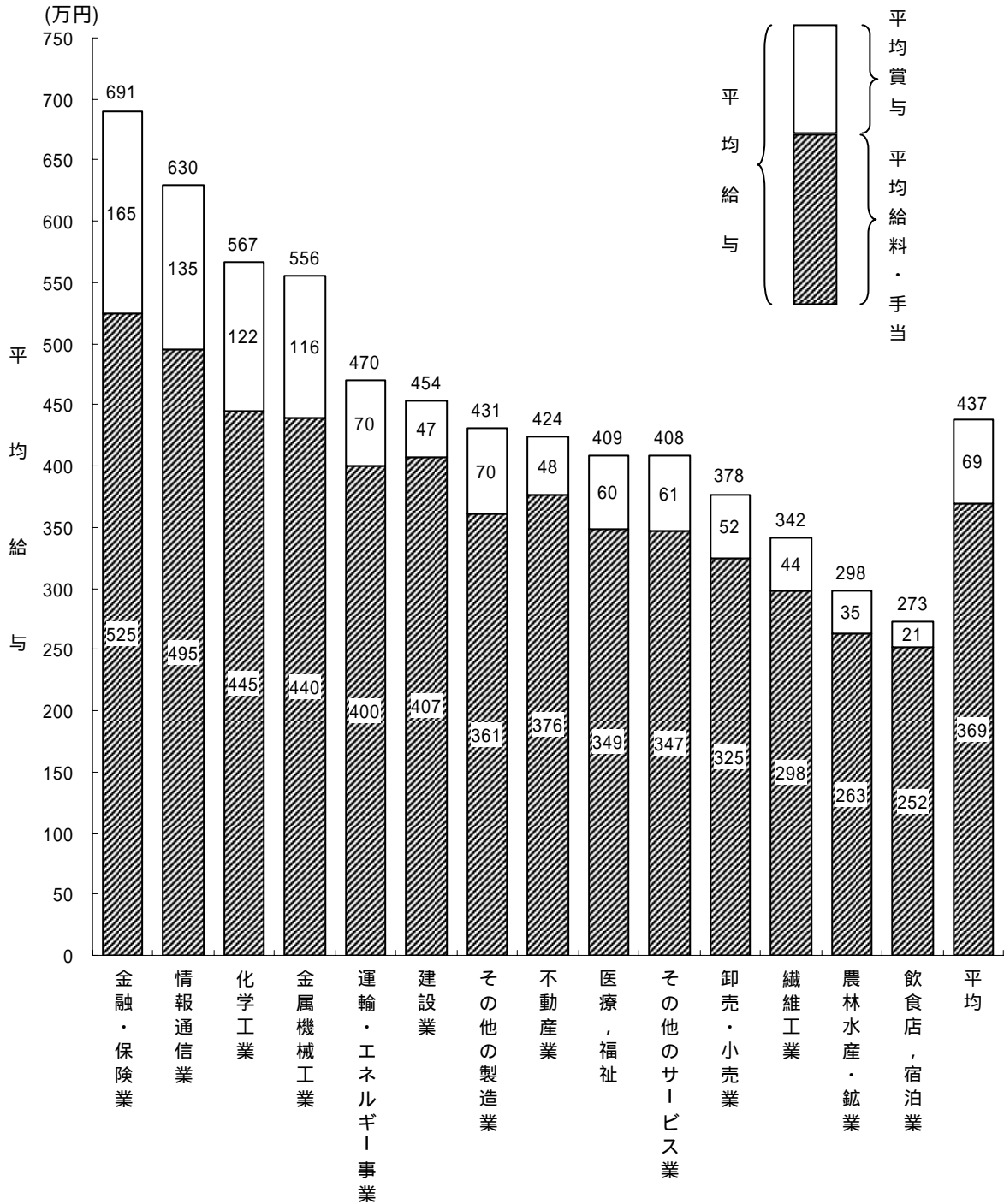
区 分	平均 給料・ 手当 (a)	平 均 賞 与 (b)	平 均 給 与 (c)	賞 与 割 合 (b)/(a)	10億円以上の事業所を 100とした場合の指数		参 考				
					平均給料 ・手当	平 均 賞 与	平 均 年 齢	平均勤 続年数			
(企業規模)	千円	千円	千円	%			歳	年			
個 人	男	3,027	278	3,306	9.2	55	15	44.1	12.5		
	女	1,989	262	2,251	13.2	81	44	48.4	14.1		
	計	2,356	268	2,624	11.4	50	18	46.9	13.5		
株 式 会 社	2,000万円 未 満	男	4,171	390	4,562	9.4	76	22	46.1	11.7	
		女	2,315	195	2,510	8.4	94	33	46.2	9.6	
		計	3,501	320	3,821	9.1	75	22	46.1	10.9	
	2,000万円以上 5,000万円未 満	男	4,219	635	4,854	15.1	76	35	44.8	12.2	
		女	2,189	289	2,478	13.2	89	49	43.8	8.0	
		計	3,569	524	4,093	14.7	76	36	44.5	10.9	
	5,000万円以上 1億円未 満	男	4,216	798	5,014	18.9	76	44	42.8	11.6	
		女	2,106	304	2,410	14.4	85	51	42.0	7.2	
		計	3,491	629	4,120	18.0	75	43	42.6	10.1	
	資 本 金 階 級 別	1億円以上 10億円未 満	男	4,692	1,130	5,822	24.1	85	63	41.8	12.6
			女	2,311	408	2,719	17.7	94	69	40.2	6.9
			計	3,913	894	4,807	22.8	84	61	41.3	10.7
10億円以上	男	5,522	1,808	7,330	32.7	100	100	41.5	16.6		
	女	2,465	595	3,060	24.1	100	100	39.2	8.3		
	計	4,673	1,471	6,144	31.5	100	100	40.9	14.3		
計	男	4,646	997	5,643	21.5	84	55	43.5	13.3		
	女	2,299	350	2,649	15.2	93	59	42.7	8.3		
	計	3,884	787	4,672	20.3	83	54	43.2	11.7		
そ の 他 の 法 人	男	4,399	616	5,015	14.0	80	34	46.8	12.5		
	女	2,534	435	2,969	17.2	103	73	44.6	9.6		
	計	3,486	528	4,014	15.1	75	36	45.7	11.1		
合 計	男	4,534	889	5,422	19.6	82	49	44.2	13.1		
	女	2,344	369	2,712	15.7	95	62	43.9	9.3		
	計	3,685	687	4,372	18.6	79	47	44.1	11.6		



〔業種別の平均給与〕

平均給与を業種別にみると、最も高いのは金融・保険業の691万円、次いで情報通信業の630万円となっており、給与の最も低いのは飲食店・宿泊業の273万円となっている（第11図参照）。

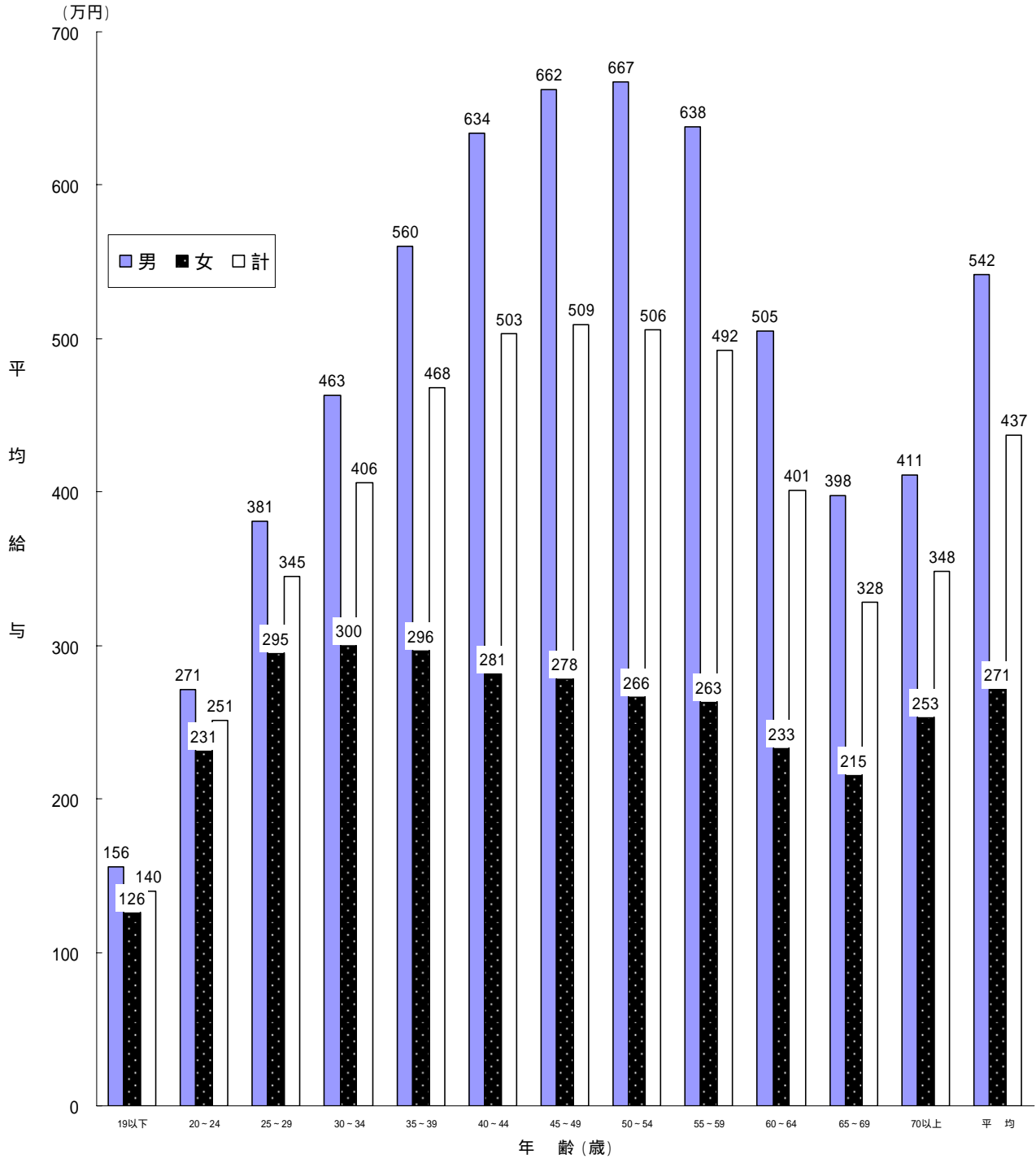
（第11図）業種別の平均給与



〔年齢階層別の平均給与〕

平均給与を年齢階層別にみると、男性では55歳未満までは年齢が高くなるに従い平均給与も高くなり、50～54歳の階層（667万円）が最も高くなっているが、女性では年齢による較差はあまり顕著ではない（第12図参照）。

（第12図）年齢階層別の平均給与

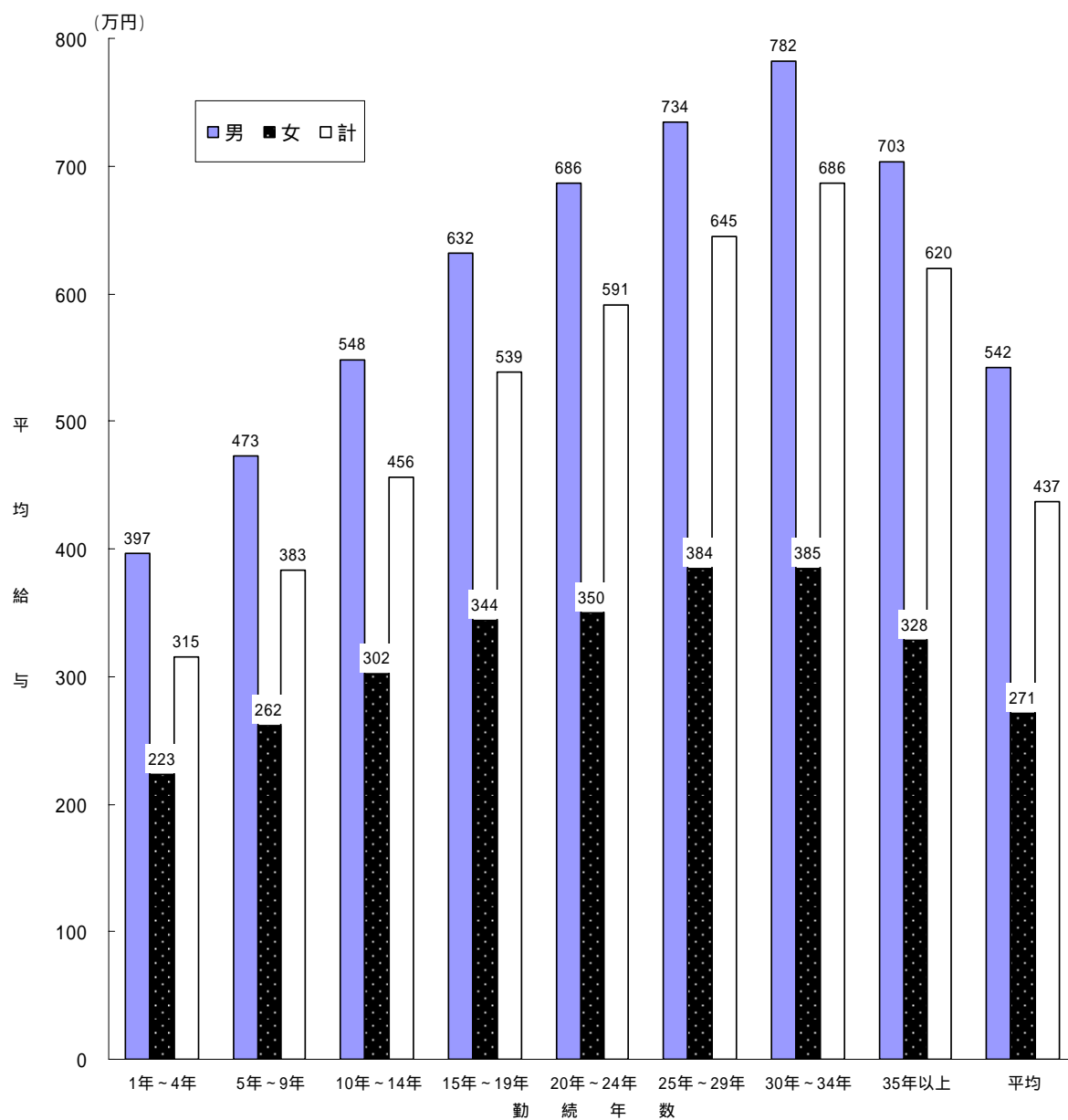


〔勤続年数別の平均給与〕

平均給与を勤続年数別にみると、35年未満までは勤続年数が長くなるに従い高くなり、勤続年数 30～34年の階層(686万円) が最も高くなっている。

なお、勤続年数による較差は男性に比べ女性は比較的小さい(第13図参照)。

(第13図) 勤続年数別の平均給与



## 2 給与階級別分布

1年を通じて勤務した給与所得者 4,543 万人について、給与階級別分布をみると、300 万円超 400 万円以下の者が 759 万人（構成比 16.7%）で最も多く、次いで 200 万円超 300 万円以下の者が 720 万人（同 15.8%）となっている。

男性では年間給与額 300 万円超 400 万円以下の者が 485 万人（同 17.4%）と最も多く、次いで 400 万円超 500 万円以下の者の 476 万人（同 17.1%）となっている。

女性では 100 万円超 200 万円以下の者が 476 万人（同 27.1%）と最も多く、次いで 200 万円超 300 万円以下の者の 393 万人（同 22.3%）となっている（第 14 表参照）。

（第 14 表）給与階級別給与所得者数・構成比

区 分		平成15年分		平成16年分		平成17年分		平成18年分		平成19年分	
		千人	%	千人	%	千人	%	千人	%	千人	%
男	100万円以下	606	2.2	632	2.3	681	2.5	728	2.7	738	2.7
	100万円超 200万円以下	1,522	5.4	1,768	6.4	1,764	6.4	1,902	6.9	1,897	6.8
	200万円超 300万円以下	3,121	11.1	3,118	11.3	3,195	11.5	3,287	12.0	3,269	11.8
	300万円超 400万円以下	5,096	18.2	4,826	17.5	4,940	17.8	4,846	17.7	4,850	17.4
	400万円超 500万円以下	4,995	17.8	4,950	18.0	4,894	17.6	4,721	17.2	4,759	17.1
	500万円超 600万円以下	3,863	13.8	3,728	13.5	3,752	13.5	3,551	12.9	3,605	13.0
	600万円超 700万円以下	2,640	9.4	2,536	9.2	2,535	9.1	2,492	9.1	2,557	9.2
	700万円超 800万円以下	1,994	7.1	1,881	6.8	1,878	6.8	1,815	6.6	1,869	6.7
	800万円超 900万円以下	1,302	4.6	1,257	4.6	1,253	4.5	1,227	4.5	1,275	4.6
	900万円超 1,000万円以下	836	3.0	816	3.0	850	3.1	806	2.9	839	3.0
	1,000万円超 1,500万円以下	1,589	5.7	1,520	5.5	1,499	5.4	1,545	5.6	1,616	5.8
	1,500万円超 2,000万円以下	307	1.1	312	1.1	309	1.1	329	1.2	342	1.2
	2,000万円超 2,500万円以下	74	0.3	85	0.3	91	0.3	100	0.4	100	0.4
	2,500万円超	89	0.3	94	0.3	97	0.3	102	0.4	102	0.4
計		28,033	100.0	27,522	100.0	27,739	100.0	27,452	100.0	27,819	100.0
女	100万円以下	2,692	16.2	2,785	16.4	2,874	16.7	2,876	16.5	2,924	16.6
	100万円超 200万円以下	4,201	25.3	4,447	26.1	4,493	26.1	4,721	27.1	4,764	27.1
	200万円超 300万円以下	3,926	23.6	3,913	23.0	3,909	22.7	3,893	22.4	3,926	22.3
	300万円超 400万円以下	2,735	16.4	2,743	16.1	2,774	16.1	2,716	15.6	2,744	15.6
	400万円超 500万円以下	1,475	8.9	1,469	8.6	1,495	8.7	1,529	8.8	1,554	8.8
	500万円超 600万円以下	728	4.4	751	4.4	767	4.5	762	4.4	780	4.4
	600万円超 700万円以下	322	1.9	327	1.9	340	2.0	367	2.1	375	2.1
	700万円超 800万円以下	215	1.3	218	1.3	207	1.2	187	1.1	193	1.1
	800万円超 900万円以下	115	0.7	125	0.7	111	0.6	102	0.6	105	0.6
	900万円超 1,000万円以下	67	0.4	63	0.4	75	0.4	75	0.4	76	0.4
	1,000万円超 1,500万円以下	114	0.7	126	0.7	104	0.6	109	0.6	112	0.6
	1,500万円超 2,000万円以下	24	0.1	25	0.1	26	0.2	35	0.2	34	0.2
	2,000万円超 2,500万円以下	7	0.0	8	0.0	11	0.1	12	0.1	11	0.1
	2,500万円超	7	0.0	8	0.0	12	0.1	9	0.1	9	0.0
計		16,628	100.0	17,008	100.0	17,196	100.0	17,393	100.0	17,606	100.0
計	100万円以下	3,298	7.4	3,417	7.7	3,555	7.9	3,605	8.0	3,662	8.1
	100万円超 200万円以下	5,723	12.8	6,215	14.0	6,257	13.9	6,623	14.8	6,661	14.7
	200万円超 300万円以下	7,047	15.8	7,031	15.8	7,104	15.8	7,180	16.0	7,195	15.8
	300万円超 400万円以下	7,830	17.5	7,569	17.0	7,715	17.2	7,562	16.9	7,593	16.7
	400万円超 500万円以下	6,470	14.5	6,418	14.4	6,389	14.2	6,250	13.9	6,313	13.9
	500万円超 600万円以下	4,591	10.3	4,479	10.1	4,520	10.1	4,313	9.6	4,385	9.7
	600万円超 700万円以下	2,963	6.6	2,863	6.4	2,875	6.4	2,859	6.4	2,931	6.5
	700万円超 800万円以下	2,209	4.9	2,099	4.7	2,085	4.6	2,002	4.5	2,062	4.5
	800万円超 900万円以下	1,417	3.2	1,382	3.1	1,365	3.0	1,329	3.0	1,380	3.0
	900万円超 1,000万円以下	904	2.0	879	2.0	924	2.1	881	2.0	916	2.0
	1,000万円超 1,500万円以下	1,703	3.8	1,646	3.7	1,602	3.6	1,655	3.7	1,728	3.8
	1,500万円超 2,000万円以下	331	0.7	337	0.8	335	0.7	364	0.8	377	0.8
	2,000万円超 2,500万円以下	81	0.2	94	0.2	101	0.2	112	0.2	111	0.2
	2,500万円超	96	0.2	102	0.2	109	0.2	111	0.2	110	0.2
合 計		44,661	100.0	44,530	100.0	44,936	100.0	44,845	100.0	45,425	100.0

〔事業所規模別の給与階級別分布〕

事業所規模別に給与階級別分布をみると、従事員 10 人未満の事業所では 100 万円超 200 万円以下の者が 22.7%と最も多く、次いで 200 万円超 300 万円以下の者の 21.4%となっている。

これに対して、従事員 30 人以上の事業所でみると 300 万円超 400 万円以下の者が 16.0%と最も多く、次いで 400 万円超 500 万円以下の者が 14.4%となっている(第 15 表参照)。

(第 15 表) 事業所規模別の給与階級別構成割合

区 分		100万円以下	100万円超 200万円以下	200万円超 300万円以下	300万円超 400万円以下	400万円超 500万円以下	500万円超 600万円以下	600万円超 700万円以下	700万円超 800万円以下	800万円超 900万円以下	900万円超 1,000万円以下	1,000万円超 1,500万円以下	1,500万円超 2,000万円以下	2,000万円超 2,500万円以下	2,500万円超	合 計
(事業所規模)		%	%	%	%	%	%	%	%	%	%	%	%	%	%	%
1 ~ 9 人	男	4.0	13.8	19.8	20.2	15.8	10.5	4.3	3.9	2.4	1.3	2.6	0.7	0.3	0.3	100
	女	19.6	33.2	23.3	10.4	6.4	3.1	1.3	0.9	0.5	0.4	0.6	0.1	0.1	0.1	100
	計	11.1	22.7	21.4	15.7	11.5	7.1	2.9	2.5	1.5	0.9	1.7	0.4	0.2	0.2	100
10 ~ 29 人	男	2.6	7.7	15.3	23.6	19.1	11.3	6.0	3.9	2.5	1.7	4.1	1.3	0.6	0.5	100
	女	15.7	26.2	25.2	16.2	7.3	3.9	1.8	0.8	0.7	0.5	0.8	0.6	0.1	0.1	100
	計	7.5	14.6	18.9	20.9	14.7	8.5	4.5	2.8	1.8	1.3	2.9	1.0	0.4	0.4	100
30 ~ 99 人	男	2.5	6.4	14.0	22.1	20.1	13.0	8.2	4.5	2.7	1.6	3.1	0.9	0.4	0.5	100
	女	14.1	27.0	26.0	19.0	7.2	3.2	1.3	0.6	0.3	0.3	0.5	0.2	0.1	0.1	100
	計	6.9	14.3	18.6	20.9	15.1	9.3	5.5	3.0	1.8	1.1	2.1	0.6	0.3	0.3	100
100 ~ 499 人	男	2.1	5.2	10.1	17.8	19.1	15.0	10.8	7.2	4.2	2.7	4.2	1.0	0.3	0.4	100
	女	12.4	23.1	23.3	20.4	10.8	5.3	2.4	1.0	0.4	0.3	0.5	0.1	0.0	0.0	100
	計	5.9	11.9	15.0	18.8	16.0	11.4	7.7	4.9	2.8	1.8	2.8	0.7	0.2	0.2	100
500 ~ 999 人	男	2.1	4.4	7.6	13.5	17.0	15.7	13.1	8.4	6.0	4.0	6.2	1.4	0.4	0.3	100
	女	14.8	22.8	18.8	17.4	12.6	6.3	3.1	2.1	0.7	0.5	0.6	0.2	0.0	0.0	100
	計	6.7	11.1	11.7	14.9	15.4	12.3	9.5	6.1	4.1	2.7	4.1	0.9	0.2	0.2	100
1,000 ~ 4,999 人	男	2.3	3.7	5.2	9.5	13.6	14.9	13.3	11.3	8.4	5.6	10.3	1.6	0.2	0.2	100
	女	18.8	24.9	17.4	14.1	11.3	6.1	3.4	1.6	0.9	0.6	0.9	0.1	0.0	0.0	100
	計	8.1	11.2	9.5	11.1	12.8	11.8	9.8	7.9	5.7	3.8	7.0	1.1	0.2	0.1	100
5,000 人以上	男	3.2	3.7	3.5	6.3	10.5	10.0	12.5	11.9	10.2	7.6	17.3	2.6	0.3	0.3	100
	女	24.8	28.9	14.1	9.7	9.6	5.3	3.3	1.6	1.2	0.7	0.7	0.1	0.0	0.0	100
	計	11.3	13.1	7.5	7.6	10.2	8.2	9.0	8.1	6.9	5.0	11.1	1.7	0.2	0.2	100
合 計	男	2.3	4.9	9.0	15.3	17.0	13.9	11.1	8.1	5.6	3.8	7.0	1.3	0.3	0.3	100
	女	15.8	25.1	21.3	17.2	10.0	5.0	2.5	1.2	0.6	0.4	0.6	0.1	0.0	0.0	100
	計	7.3	12.4	13.6	16.0	14.4	10.6	7.9	5.5	3.7	2.5	4.6	0.9	0.2	0.2	100
合 計	男	2.7	6.8	11.8	17.4	17.1	13.0	9.2	6.7	4.6	3.0	5.8	1.2	0.4	0.4	100
	女	16.6	27.1	22.3	15.6	8.8	4.4	2.1	1.1	0.6	0.4	0.6	0.2	0.1	0.0	100
	計	8.1	14.7	15.8	16.7	13.9	9.7	6.5	4.5	3.0	2.0	3.8	0.8	0.2	0.2	100

〔企業規模別の給与階級別分布〕

企業規模別に給与階級別分布をみると、資本金 2,000 万円未満の株式会社では 200 万円超 300 万円以下の者が 20.1%と最も多く、次いで 300 万円超 400 万円以下の者の 20.0%となっている。

これに対して、資本金 10 億円以上の株式会社では 400 万円超 500 万円以下の者が 12.4%と最も多く、次いで 500 万円超 600 万円以下の者の 12.0%となっている。

なお、個人企業では 100 万円超 200 万円以下の者が 30.3%と最も多く、次いで 200 万円超 300 万円以下の者の 24.7%となっている(第 16 表参照)。

(第 16 表) 企業規模別の給与階級別構成割合

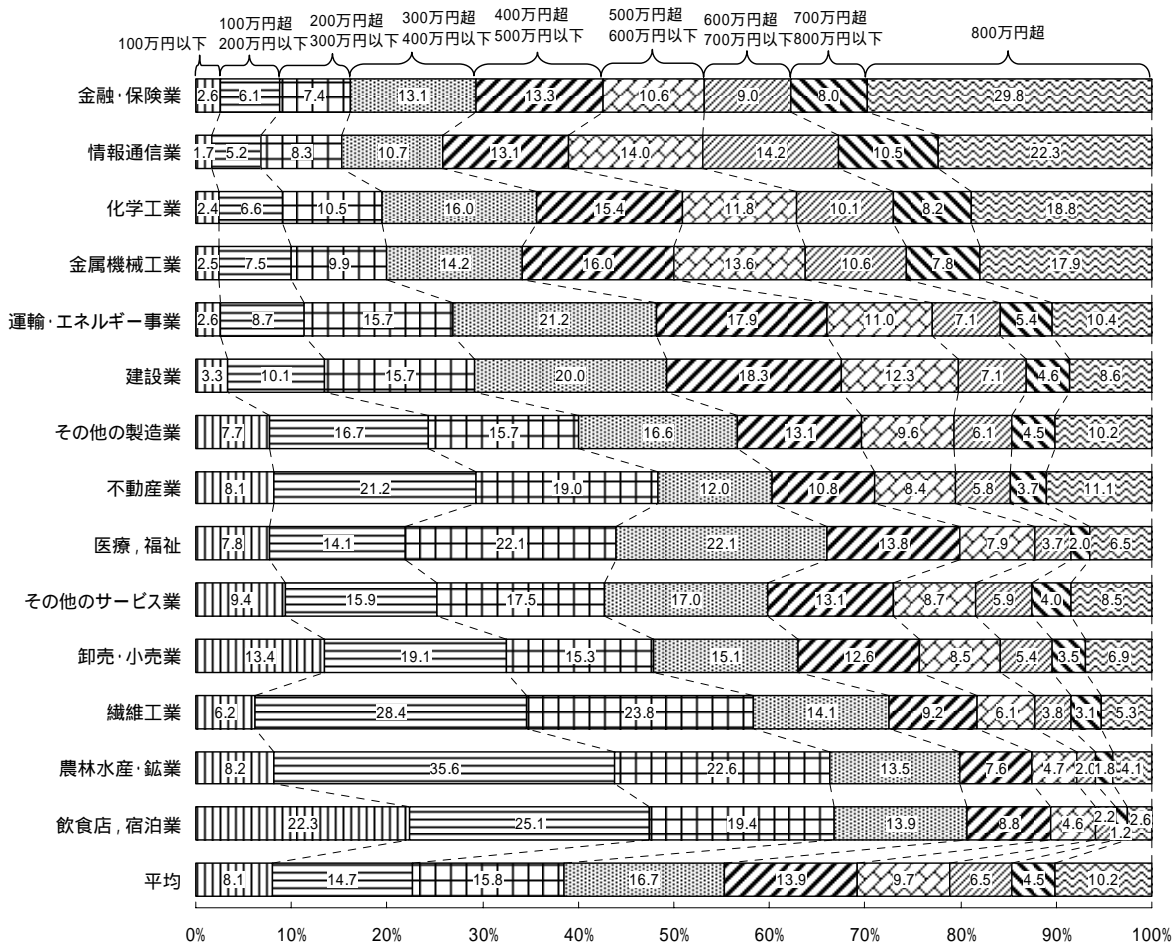
区 分		100万円以下	100万円超 200万円以下	200万円超 300万円以下	300万円超 400万円以下	400万円超 500万円以下	500万円超 600万円以下	600万円超 700万円以下	700万円超 800万円以下	800万円超 900万円以下	900万円超 1,000万円以下	1,000万円超 1,500万円以下	1,500万円超 2,000万円以下	2,000万円超 2,500万円以下	2,500万円超	合 計	
(企業規模)		%	%	%	%	%	%	%	%	%	%	%	%	%	%	%	
個 人	男	7.0	19.4	25.2	21.5	13.5	6.0	2.9	1.6	0.8	0.6	0.9	0.3	0.1	0.0	100	
	女	17.9	36.4	24.4	10.6	5.7	2.5	1.0	0.7	0.3	0.1	0.3	0.0	0.0	0.0	100	
	計	14.0	30.3	24.7	14.5	8.5	3.7	1.7	1.0	0.5	0.3	0.5	0.1	0.1	0.0	100	
株 式 会 社	2,000万円未満	男	2.8	9.1	17.1	23.8	19.1	11.4	5.4	3.3	2.1	1.2	2.9	0.9	0.5	0.3	100
		女	17.7	31.3	25.6	13.3	5.7	2.5	0.9	0.7	0.5	0.4	0.8	0.4	0.2	0.1	100
		計	8.2	17.1	20.1	20.0	14.3	8.2	3.8	2.4	1.6	0.9	2.1	0.7	0.4	0.2	100
	2,000万円以上 5,000万円未満	男	1.9	5.9	12.9	22.5	21.6	14.1	8.6	4.6	2.6	1.3	2.6	0.7	0.3	0.3	100
		女	15.7	29.7	26.2	16.9	6.5	2.4	0.9	0.6	0.2	0.1	0.4	0.2	0.1	0.1	100
		計	6.3	13.5	17.2	20.7	16.8	10.4	6.1	3.3	1.8	0.9	1.9	0.5	0.2	0.2	100
	5,000万円以上 1億円未満	男	1.7	5.4	11.5	19.9	22.4	15.4	9.8	5.6	2.6	1.7	2.8	0.7	0.2	0.3	100
		女	17.0	27.4	26.7	17.8	6.8	2.1	1.1	0.4	0.1	0.1	0.2	0.2	0.0	0.0	100
		計	6.9	13.0	16.7	19.2	17.1	10.9	6.8	3.8	1.8	1.1	1.9	0.5	0.2	0.2	100
	1億円以上 10億円未満	男	2.1	3.5	6.5	14.6	18.2	17.0	13.5	8.7	5.5	3.4	5.1	1.2	0.3	0.3	100
		女	16.7	25.3	20.1	18.0	10.8	4.7	2.4	0.8	0.3	0.4	0.4	0.1	0.0	0.0	100
		計	6.9	10.6	11.0	15.7	15.8	13.0	9.8	6.1	3.8	2.4	3.6	0.9	0.2	0.2	100
階 級 別	10億円以上	男	1.4	2.1	2.5	6.2	11.9	13.9	14.5	13.1	10.5	7.5	13.6	2.0	0.3	0.3	100
		女	16.8	23.7	15.0	15.1	13.5	6.8	4.2	2.0	1.1	0.7	0.8	0.1	0.0	0.0	100
		計	5.7	8.1	6.0	8.7	12.4	12.0	11.7	10.0	7.9	5.6	10.1	1.4	0.2	0.2	100
計	男	2.0	5.2	9.9	16.7	17.8	14.0	10.3	7.4	5.1	3.4	6.2	1.2	0.3	0.3	100	
	女	16.9	27.8	22.6	15.7	8.6	3.8	1.9	1.0	0.5	0.4	0.6	0.2	0.1	0.0	100	
	計	6.8	12.6	14.0	16.4	14.8	10.7	7.6	5.3	3.6	2.4	4.4	0.9	0.3	0.2	100	
その他の法人	男	4.1	10.2	15.9	19.2	15.3	10.6	6.3	5.1	3.3	2.2	5.4	1.5	0.4	0.5	100	
	女	15.7	22.8	21.2	17.0	10.2	6.2	2.9	1.5	0.9	0.6	0.8	0.2	0.1	0.1	100	
	計	9.8	16.3	18.5	18.1	12.8	8.4	4.6	3.3	2.1	1.4	3.2	0.9	0.3	0.3	100	
合 計	男	2.7	6.8	11.8	17.4	17.1	13.0	9.2	6.7	4.6	3.0	5.8	1.2	0.4	0.4	100	
	女	16.6	27.1	22.3	15.6	8.8	4.4	2.1	1.1	0.6	0.4	0.6	0.2	0.1	0.0	100	
	計	8.1	14.7	15.8	16.7	13.9	9.7	6.5	4.5	3.0	2.0	3.8	0.8	0.2	0.2	100	

〔業種別の給与階級別分布〕

業種別に給与階級別分布をみると、全業種平均では 300 万円超 400 万円以下の者が 16.7%と最も多くなっている。

平均給与の最も高い金融・保険業では 800 万円超の者が 29.8%と最も多く、それに次ぐ情報通信業でも 800 万円超の者が 22.3%で、最も多い。一方、平均給与の最も低い飲食店、宿泊業では 100 万円超 200 万円以下の者が 25.1%と最も多くなっている（第 17 図参照）。

（第 17 図）業種別の給与階級別構成割合



### 3 税 額

#### 納税者数及び税額

1年を通じて勤務した給与所得者4,543万人のうち、源泉徴収により所得税を納税している者は3,881万人で、その割合は85.4%となっている。

また、その税額は8兆7,575億円で、納税者の給与総額に占める税額の割合は4.69%となっている（第18表参照）。

（第18表）1年を通じて勤務した給与所得者、給与総額及び税額

区 分	給 与 所 得 者 数		納税者 割 合 (b)/(a)	給 与 総 額		税 額 (e)	税 額 割 合	
	(a)	内 納税者 (b)		(c)	内 納税者 (d)		(e)/(c)	(e)/(d)
	千人	千人	%	億円	億円	億円	%	%
平成9年分	45,263	39,610	87.5	2,115,080	2,017,493	114,626	5.42	5.68
10	45,446	34,844	76.7	2,112,088	1,846,237	94,701	4.48	5.13
11	44,984	38,780	86.2	2,075,188	1,946,257	90,528	4.36	4.65
12	44,939	38,872	86.5	2,071,594	1,953,491	91,754	4.43	4.70
13	45,097	38,820	86.1	2,047,402	1,928,125	88,940	4.34	4.61
14	44,724	38,079	85.1	2,002,590	1,871,514	85,539	4.27	4.57
15	44,661	37,667	84.3	1,982,639	1,843,796	84,649	4.27	4.59
16	44,530	38,078	85.5	1,954,110	1,838,527	87,988	4.50	4.79
17	44,936	38,525	85.7	1,962,779	1,847,845	89,630	4.57	4.85
18	44,845	38,288	85.4	1,950,153	1,833,281	98,925	5.07	5.40
19	45,425	38,806	85.4	1,985,896	1,868,224	87,575	4.41	4.69



### 給与階級別の税額

給与所得者数及び税額を給与階級別にみると、1年を通じて勤務した年間給与額800万円超の給与所得者は合計462万人で、全体の給与所得者の10.2%にすぎないが、その税額は合計5兆942億円で全体の半分以上(58.2%)を占めている(第19表参照)。

(第19表) 給与階級別の給与所得者数、給与総額及び税額

区 分	給 与 所 得 者 数				給 与 総 額				税 額			
	(給与階級)	内 納 税 者		内 納 税 者		内 納 税 者		内 納 税 者		税 額	構成比	
		千人	%	千人	%	億円	%	億円	%			
800万円以下	100万円以下	3,662	8.1	588	1.5	29,763	1.5	4,576	0.2	121	0.1	
	100万円超 200万円以下	6,661	14.7	4,927	12.7	97,749	4.9	75,829	4.1	1,299	1.5	
	200万円超 300万円以下	7,195	15.8	6,581	17.0	181,414	9.1	166,101	8.9	3,838	4.4	
	300万円超 400万円以下	7,593	16.7	7,147	18.4	265,967	13.4	250,367	13.4	6,229	7.1	
	400万円超 500万円以下	6,313	13.9	5,971	15.4	282,811	14.2	267,491	14.3	7,165	8.2	
	500万円超 600万円以下	4,385	9.7	4,138	10.7	240,760	12.1	227,218	12.2	6,554	7.5	
	600万円超 700万円以下	2,931	6.5	2,817	7.3	189,800	9.6	182,426	9.8	5,730	6.5	
	700万円超 800万円以下	2,062	4.5	2,024	5.2	153,993	7.8	151,192	8.1	5,696	6.5	
	小 計	40,802	89.8	34,193	88.1	1,442,257	72.6	1,325,200	70.9	36,632	41.8	
	800万円超	800万円超 900万円以下	1,380	3.0	1,373	3.5	116,927	5.9	116,340	6.2	5,315	6.1
		900万円超 1,000万円以下	916	2.0	916	2.4	86,846	4.4	86,820	4.6	4,847	5.5
1,000万円超 1,500万円以下		1,728	3.8	1,727	4.5	204,450	10.3	204,449	10.9	15,270	17.4	
1,500万円超 2,000万円以下		377	0.8	377	1.0	64,479	3.2	64,479	3.5	8,462	9.7	
2,000万円超 2,500万円以下		111	0.2	111	0.3	25,355	1.3	25,355	1.4	4,598	5.3	
2,500万円超		110	0.2	110	0.3	45,582	2.3	45,582	2.4	12,450	14.2	
小 計		4,622	10.2	4,614	11.9	543,639	27.4	543,025	29.1	50,942	58.2	
合 計		45,425	100.0	38,806	100.0	1,985,896	100.0	1,868,224	100.0	87,575	100.0	

#### 4 年末調整を行った者

##### 年末調整を行った者数及び扶養人員等

1年を通じて勤務した給与所得者 4,543 万人のうち、年末調整を行った者は 4,139 万人(91.1%)となっている。

このうち、配偶者控除又は扶養控除の適用を受けた者は 1,697 万人(41.0%)で、扶養人員のある者 1人当たりの平均扶養人員は 2.09 人となっている(第 20 表参照)。

また、配偶者控除のある者と配偶者控除のない者共に、扶養人員 1 人の者が最も多くなっている(第 21 表参照)。

(第 20 表) 扶養人員の推移

区 分		平成18年分	平成19年分	
				伸び率
給 与 所 得 者 数	(a)	千人 41,311	千人 41,387	% 0.2
うち扶養人員のある者	(b)	16,808	16,968	1.0
割 合	(b) / (a)	% 40.7	% 41.0	-
扶 養 人 員	配 偶 者 数	千人 11,264	千人 11,392	1.1
	扶 養 親 族 数	23,715	24,002	1.2
	計 (c)	34,979	35,394	1.2
1 人 当 た り の 平 均 扶 養 人 員	(c) / (b)	人 2.08	人 2.09	-

(注) 1年を通じて勤務した給与所得者のうち、年末調整を行った者。  
(以下第21表、第22表、第23表も同じ)

(第 21 表) 扶養人員別の給与所得者数

区 分	配偶者控除のある者		配偶者控除のない者		合 計	
	千人	構成比 %	千人	構成比 %	千人	構成比 %
(扶養人員)						
1 人	3,502	30.7	2,839	50.9	6,341	37.4
2 人	3,045	26.7	1,892	33.9	4,937	29.1
3 人	3,377	29.6	640	11.5	4,017	23.7
4 人	1,158	10.2	171	3.1	1,329	7.8
5 人以上	311	2.7	34	0.6	345	2.0
計	11,392	100.0	5,576	100.0	16,968	100.0

### 配偶者特別控除

1年を通じて勤務した給与所得者で年末調整を行った者のうち、配偶者特別控除の適用を受けた者は85万人である(第22表参照)。

### 保険料控除

1年を通じて勤務した給与所得者で年末調整を行った者のうち、社会保険料控除、生命保険料控除及び地震保険料控除の適用を受けた者はそれぞれ3,754万人、3,131万人及び1,612万人で、1人当たりの平均控除額は、それぞれ599千円、56千円及び5千円となっている(第23表参照)。

(第22表) 配偶者特別控除

区 分	平成18年分	平成19年分	伸び率
配偶者特別控除	千人	千人	%
	750	847	12.9
	億円	億円	
控 除 額	2,033	2,429	19.5
平均控除額	千円	千円	
	271.1	286.9	5.8

(第23表) 保険料控除

区 分	平成18年分	平成19年分	伸び率
社会保険料控除	千人	千人	%
	36,608	37,542	2.6
	億円	億円	
控 除 額	190,545	225,022	18.1
平均控除額	千円	千円	
	520.5	599.4	15.2
生命保険料控除	千人	千人	%
	30,874	31,305	1.4
	億円	億円	
控 除 額	17,339	17,584	1.4
平均控除額	千円	千円	
	56.2	56.2	0.0
地震保険料控除	千人	千人	%
	-	16,116	-
	億円	億円	
控 除 額	-	840	-
平均控除額	千円	千円	
	-	5.2	-